



## MINA-04 Papelera 30 litros con cubeta interior

Papelera metálica de 30 l. de capacidad.



Cuerpo de acero cilíndrico pintados en epoxi calidad arquitectural, de alta resistencia a la corrosión color a determinar.

Incorpora tacos de goma antideslizante en su parte inferior para evitar el contacto directo con suelo.

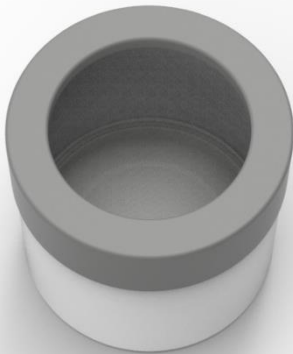
Cubeta interior ubicada en el fondo de la papelera de acero galvanizado antióxido, lo que confiere una gran resistencia mecánica y total estanqueidad.

**Medidas:**  $\varnothing 360 \times 329$  mm.

**Capacidad:** 30 litros

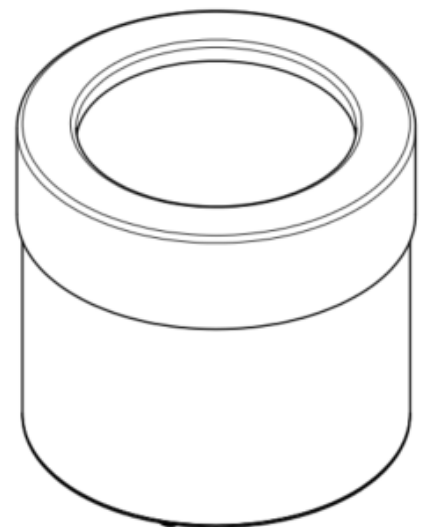
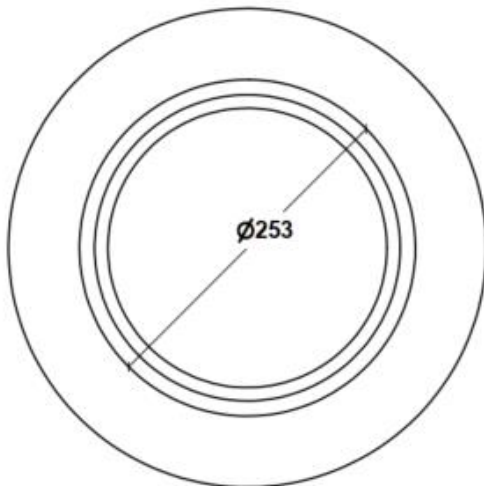
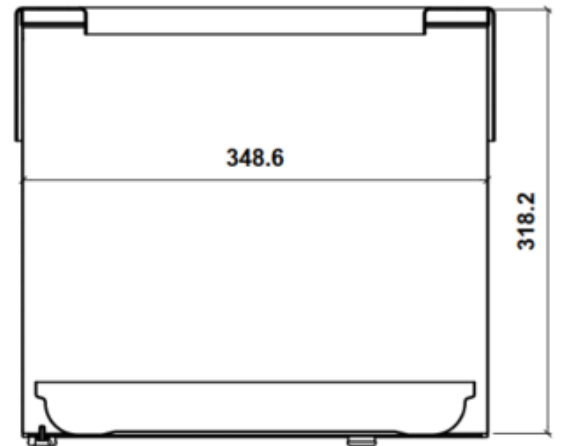
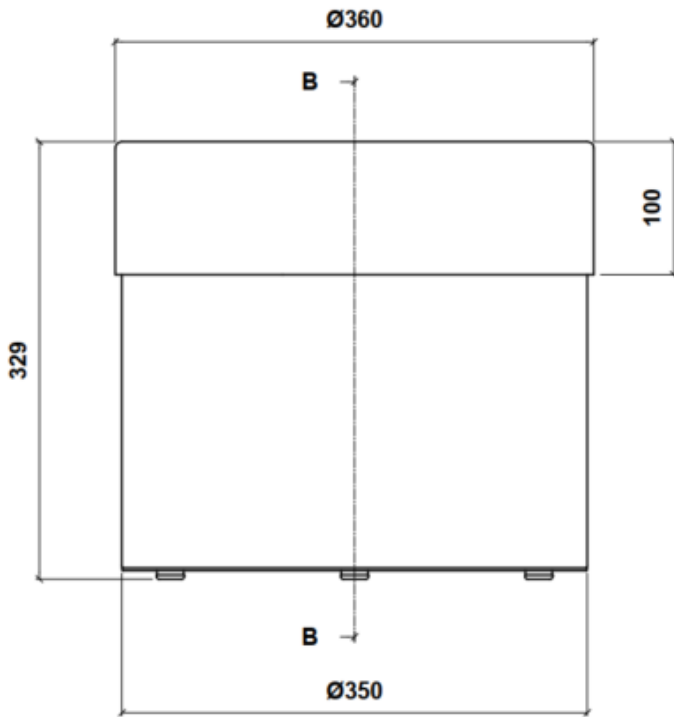
**Mantenimiento:** No requiere mantenimiento funcional. Limpieza recomendada con producto neutro y trapo húmedo.

**Resistencia al fuego:** Por las características de sus materiales totalmente metálicos, el contenedor se puede clasificar como V0.





# MINA-04 Papelera 30 litros con cubeta interior





Pol. Ind. Les Guixeres  
Plàstic, 14  
08915 - Badalona  
T +34 933 950 905



[www.unnom.es](http://www.unnom.es)