



MOMO-01 Papelera 50 l.

Papelera metálica para uso interior de 50 l.



El cuerpo principal fabricado en acero de 1 mm. Incluye 4 deslizadores en su parte inferior para facilitar el desplazamiento de la papelera en las operaciones de mantenimiento.

Cabezal de acero de 1,5 mm con orificio circular de $\varnothing 150$ mm. Sistema de apertura abatible para facilitar la extracción de la bolsa.

En su interior va colocado un aro porta bolsas extraíble de pletina de acero de 2 mm.

Posibilidad de incorporar vinilo en cada uno de los orificios para indicar los diferentes tipos de residuos.

Acabado pintado en epoxi calidad arquitectural, de alta resistencia a la corrosión.

Medida: 280 x 220 x 869 mm.

Capacidad: 50 Litros

Mantenimiento Funcional:

No requiere mantenimiento funcional. Limpieza recomendada con producto neutro y trapo húmedo.

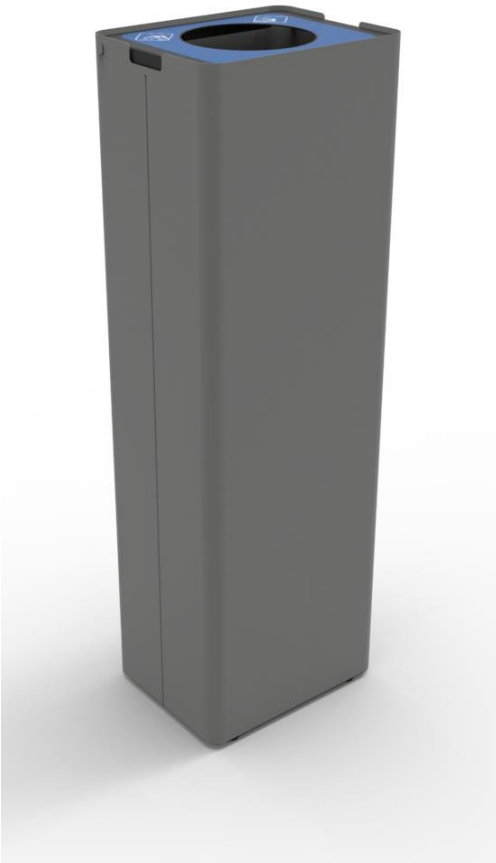
Resistencia al fuego:

Por las características de sus materiales totalmente metálicos, el contenedor se puede clasificar como V0.



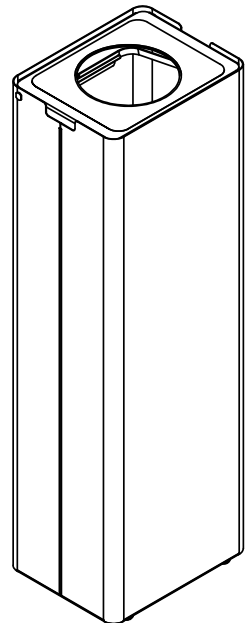
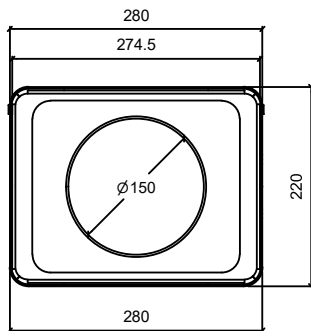
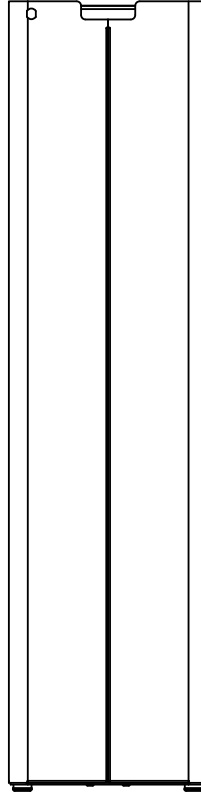
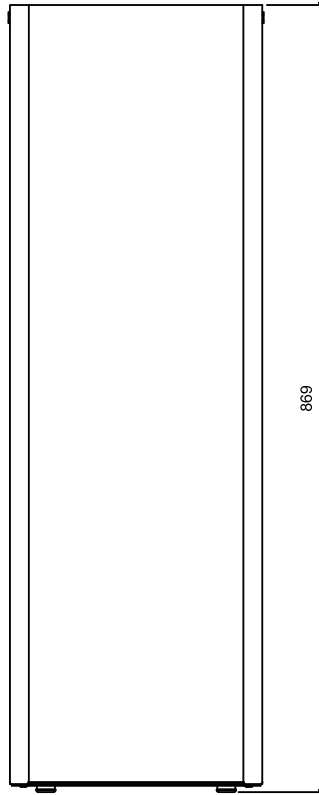


MOMO-01 Papelera 50 l.





MOMO-01 Papelera 50 l.





Pol. Ind. Les Guixeres
Plàstic, 14
08915 - Badalona
T +34 933 950 905



www.unnom.es