



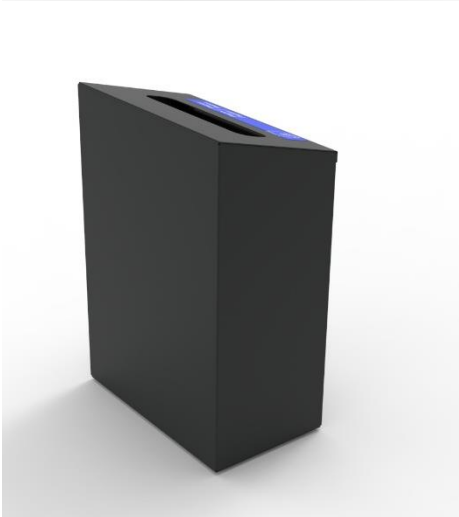
NALA-12 Papelera 90 litros de boca superior estrecha y puerta transparente



Papelera rectangular metálica de gran capacidad con puerta transparente para visualizar el contenido interior. Posibilidad de colocar concatenadas o conformar islas para la recogida selectiva.

Cuerpo conformado en acero con plegado en todas las caras para dar rigidez al conjunto.

Puerta de acero con ventana en policarbonato incoloro. Dispone de cerradura de compresión y está unida al cuerpo mediante bisagra tipo piano para facilitar la abertura de la misma y a su vez la extracción de la bolsa interior.



Incorpora aro portabolsas extraíble en el interior.

Cabezal con inclinación de 15° respecto el suelo para evitar que el usuario deposite en la parte perimetral del cabezal ningún residuo.

El cabezal dispone de orificio rectangular de 350x77 mm y vinilo identificativo de residuo.

Todo el elemento acabado en pintura epoxy color a determinar.



Medida: 500 x 302 x 740 mm.

Capacidad: 90 litros

Mantenimiento Funcional:

No requiere mantenimiento funcional. Limpieza recomendada con producto neutro y trapo húmedo.

Resistencia al fuego:

Por las características de sus materiales totalmente metálicos, el contenedor se puede clasificar como V0.



NALA-12 Papelera 90 litros de boca superior estrecha y puerta transparente



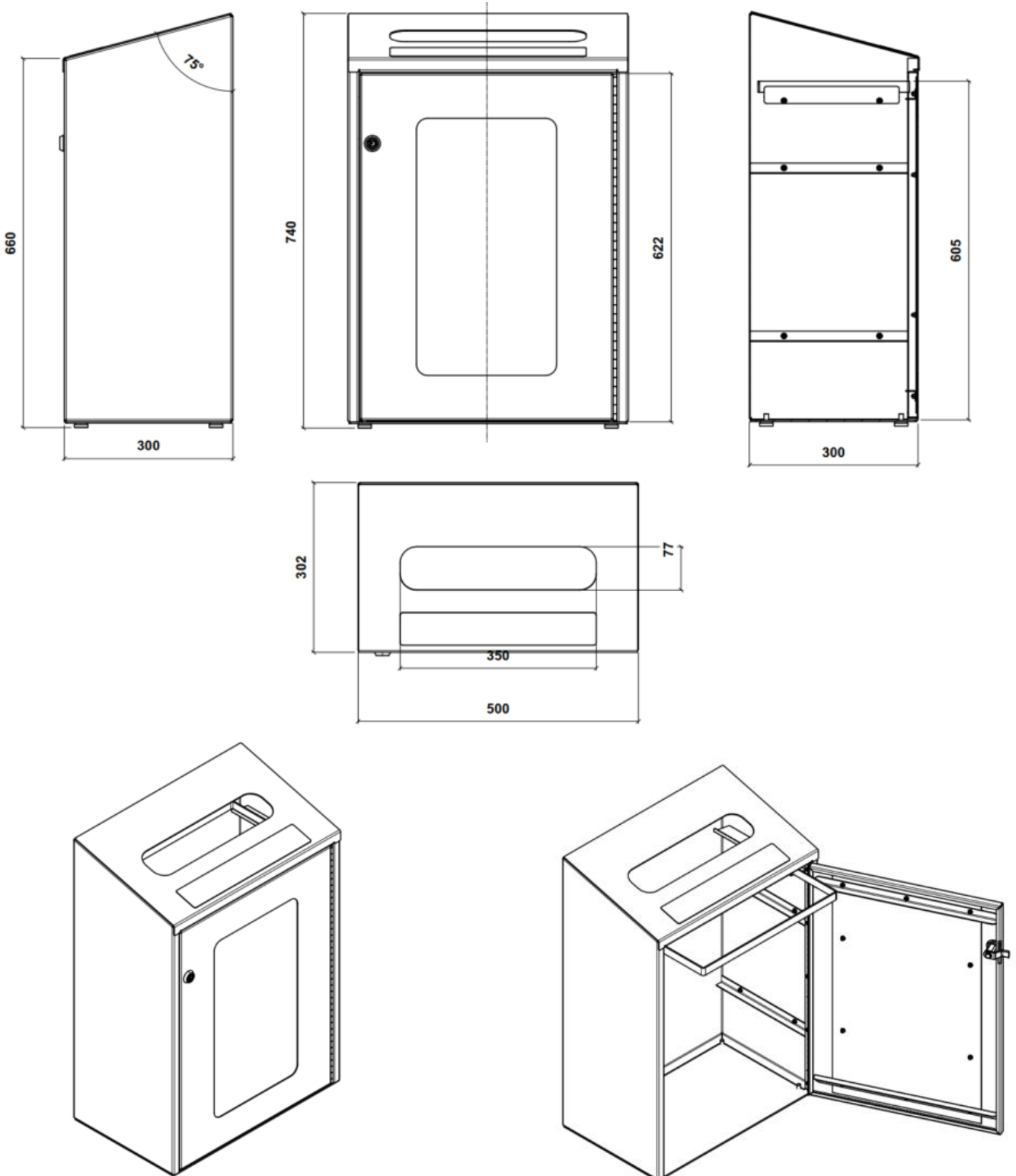


NALA-12 Papelera 90 litros de boca superior estrecha y puerta transparente





NALA-12 Papelera 90 litros de boca superior estrecha y puerta transparente





Pol. Ind. Les Guixeres
Plàstic, 14
08915 - Badalona
T +34 933 950 905



www.unnom.es