



BRICE-02 Papelera Reciclaje Exterior con Tapa Superior

La papelera con forma elíptica fabricada en chapa de acero laminado frío, con tapa superior de 3 mm. en color según residuo. Puerta frontal abatible fabricada en chapa de acero de 1 mm y troquelada. La puerta se une a la estructura interior mediante bisagra piano soldada. El cierre se realiza con cerradura de mecanismo de resbalón con bombín triangular de 8 mm.

En el interior de la boca, dispone de una rampa de acero que impide el acceso al contenido interior de la papelera.

En su interior va colocado un aro porta bolsas extraíble de pletina de acero de 3 mm.

En el cabezal incorpora una chapa curvada para evitar la entrada de agua directa en caso de lluvia.

Todos los componentes tienen tratamiento de cataforesis y posteriormente pintura epoxi de calidad arquitectural para uso en interior o exterior.

Medida: 512 x 372 x 1157 mm

Capacidad: 100 litros.

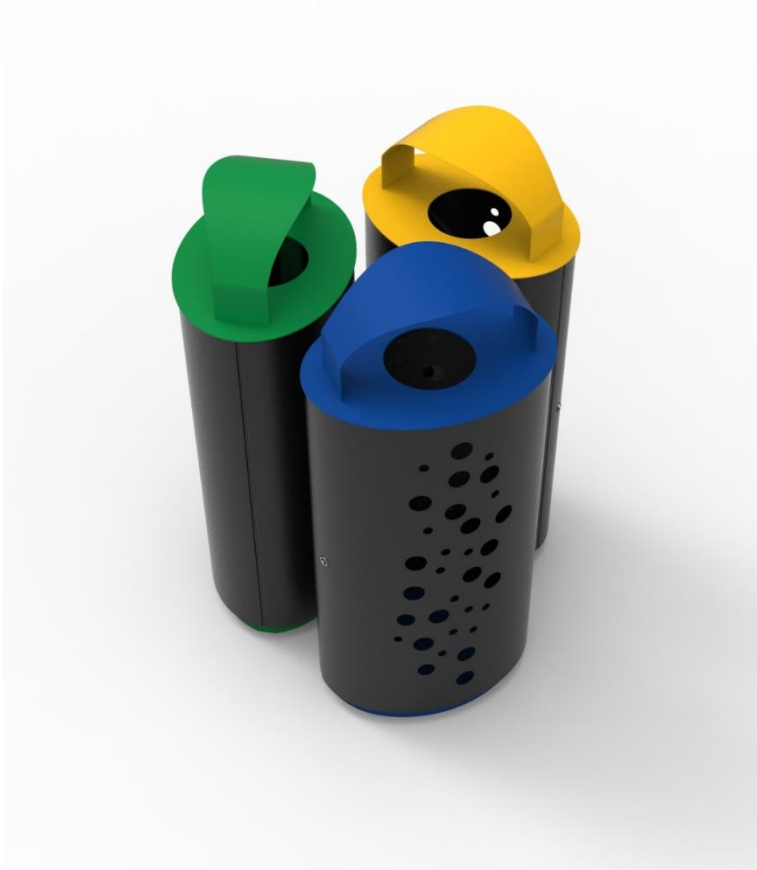
Mantenimiento: No requiere mantenimiento funcional. Limpieza recomendada con producto neutro y trapo húmedo.

Resistencia al fuego: Por las características de sus materiales totalmente metálicos, el contenedor se puede clasificar como V0.



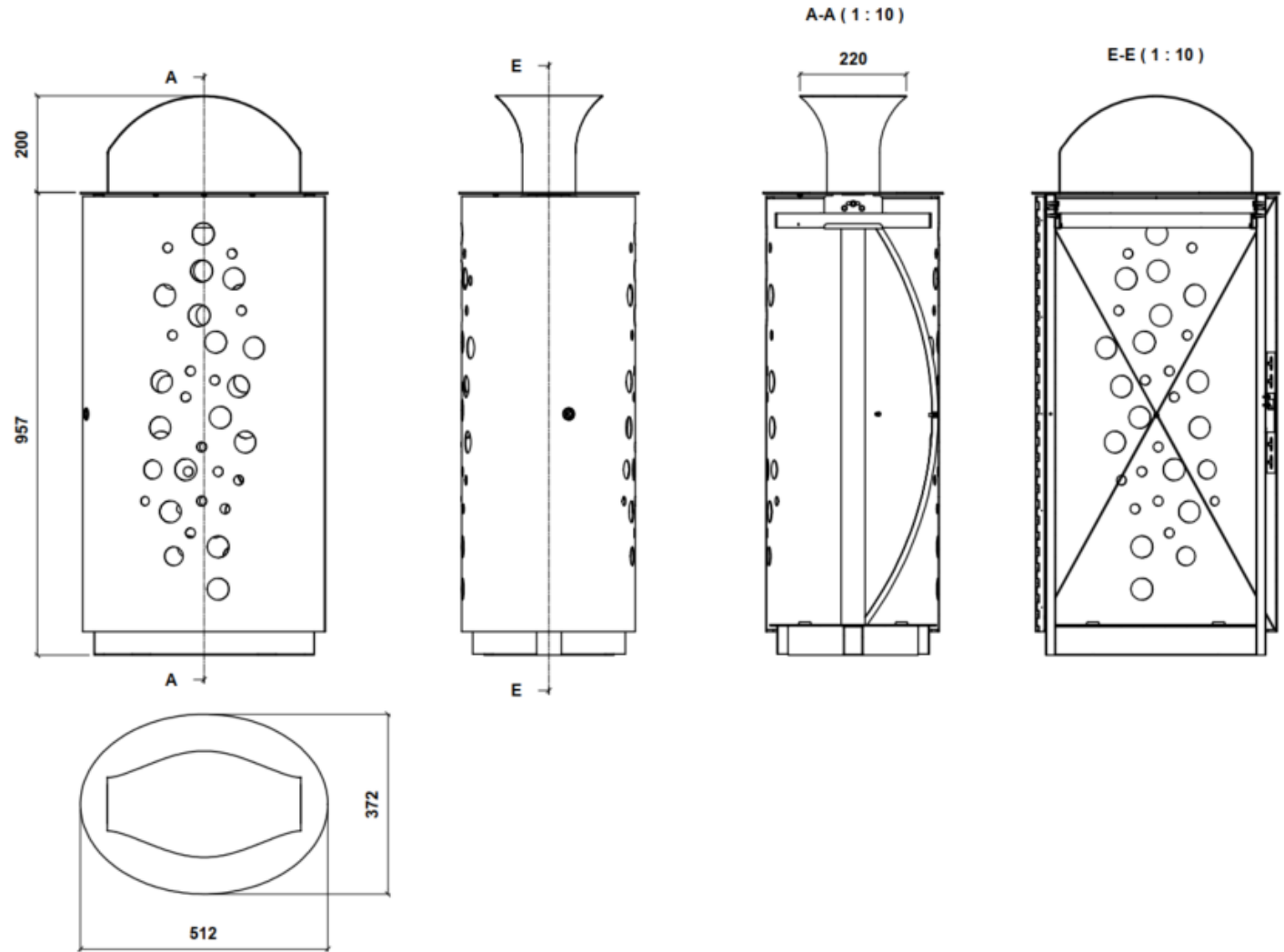


BRICE-02 Papelera Reciclaje Exterior con Tapa Superior





BRICE-02 Papelera Reciclaje Exterior con Tapa Superior





Carrer Eduard Calvet i Pintó, 17
08339
Vilassar de Dalt – Barcelona
T +34 933 950 905



www.unnom.es