



VISNU-04 Cenicero fijación a suelo

Cenicero de pie para fijación a suelo.

Cuerpo cenicero fabricado en acero con soporte soldado en parte superior para alojar el cenicero extraíble de acero inoxidable acabado satinado.

Cuerpo fijado a estructura conformada en pletina de aluminio y con 4 taladros en su parte inferior que permiten su anclaje al suelo

Acabado pintura epoxy de alta resistencia para exterior color negro Ral 9005 texturado.

Medidas: 401 x 141 x 860 mm.

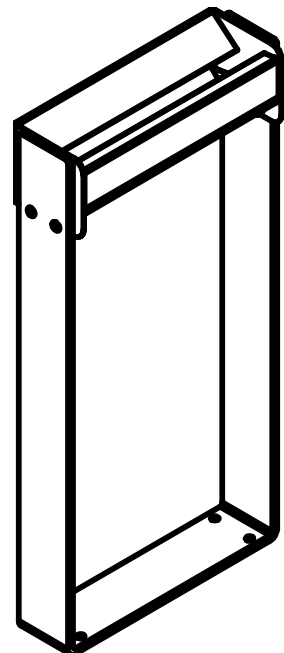
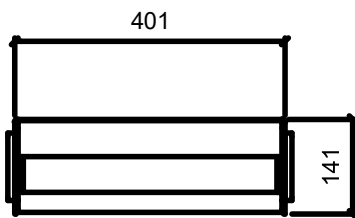
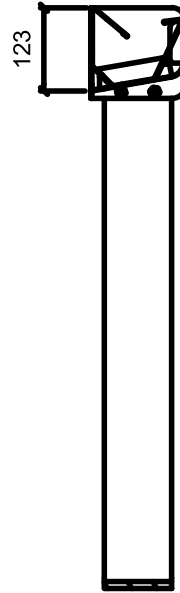
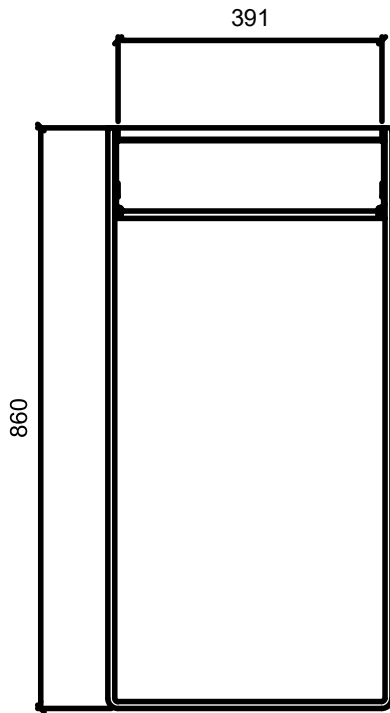
Mantenimiento: No requiere mantenimiento funcional. Limpieza recomendada con producto neutro y trapo húmedo.

Resistencia al fuego: Por las características de sus materiales totalmente metálicos, el contenedor se puede clasificar como V0.





VISNU-04 Cenicero fijación a suelo





Pol. Ind. Les Guixeres
Plàstic, 14
08915 - Badalona
T +34 933 950 905



www.unnom.es